

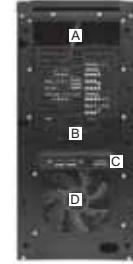


## Özellikler



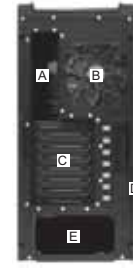
### Önden görünüm (kapalı)

- A) 5.25" sürücü yuvaları
- B) 3.5" sürücü yuvaları
- C) Ön konektörler
- D) 1x 120 mm beyaz LED fan önceden takılmış



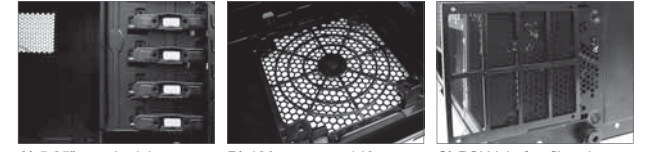
### Önden görünüm (açık)

- A) 5.25" sürücü yuvaları
- B) Önceden takılmış montaj çerçevesi (5.25" ile 3.5") 3.5" sürücü yuvası
- C) Ön konektörler
- D) 1x 120 mm beyaz LED fan önceden takılmış

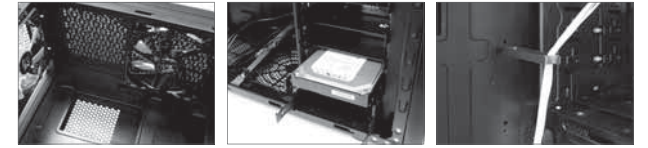


### Arkadan görünüm

- A) Giriş/Çıkış koruması için açıklık
- B) 1x 120 mm beyaz LED fan önceden takılmış Yuva kenarları
- C) Yuva kenarları
- D) Su soğutması için açıklık
- E) PSU braket



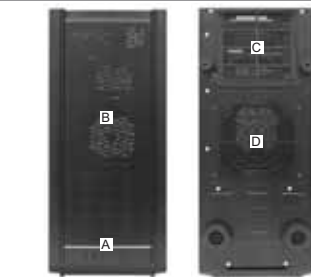
A) 5.25" aygıtlar için aletsiz montaj B) 120 mm veya 140 mm braket C) PSU için fan filtresi



D) İki 120 mm veya 140 mm fan alanları E) treşim azaltıcı kauçuklu HDD tepsi ve 2.5" ve 3.5" HDD için uygun. F) Kablo tutucu



G) Eklenti kartı için aletsiz kitleler H) Eklenti kartı braketinde aynı zamanda üç fan için Fan hız kontrolörü

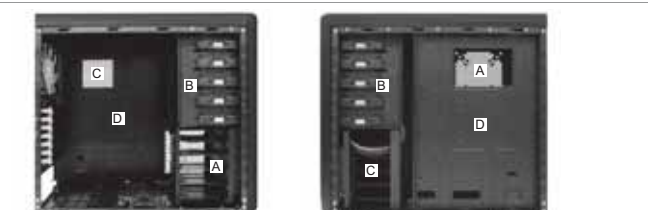


### Üst ve alttan görünüm

- A) Açma/kapama ve reset düğmesi
- B) 2 x 120/140 mm fan alanı
- C) Filtreli havalandırma deliği
- D) Fan braket



Yandan görünüm (kapalı/sol) A) Fan braket B) Fan braket  
Yandan görünüm (kapalı/sağ) A) Havalandırma deliği B) Havalandırma deliği



Yandan görünüm (açık/sol) A) HDD kafesi B) 5.25" aygıtlar için sürücü yuvaları C) CPU montajı için pencere açıklığı D) Anakart montaj paneli  
Yandan görünüm (açık/sağ) A) CPU montajı için pencere açıklığı B) 5.25" aygıtlar için sürücü yuvaları C) HDD kafesi D) Anakart montaj paneli

## Garanti Koşulları

- Herhangi bir problem olduğunda 2 yıl içinde fatura ve garanti belgesini ana servisimize gönderiniz.
- Hatalı kullanımla ilgili herhangi bir problem veya zarar garanti koşulların dışında kalır.
- Ürün üzerinde darbe, kırık, yanık ve bilginizin dahilinde ki servisler dışında sisteme herhangi bir teknik müdahale ürünün garanti dışı sayılmasına yol açar.
- Taşıma esnasında doğabilecek herhangi bir aksaklıkta firmamız mesul değildir.
- Servise getirilen ürünlerin arıza durumu ve arıza oluş şekilleri açık ve net olarak belirtiniz.
- Servise gönderilen sistemin en geç bir ay içinde geri alınması gerekmektedir.

## İthalatçı Firma

Unvanı: Segment Bilgisayar Dış Tic. Ltd. Şti  
Adresi: Dereboyu cd. No:65 Mecidiyeköy İstanbul/Türkiye  
Tel: +90212 266 62 90  
Fax: +90212 266 62 98  
E-mail: destek@segment.com.tr  
Web: http://www.segment.com.tr

## Yetkili servis istasyonu

Unvanı: Segment Bilgisayar Dış Tic. Ltd. Şti  
Adresi: Dereboyu cd. No:65 Mecidiyeköy İstanbul/Türkiye  
Tel: +90212 266 62 90  
Fax: +90212 266 62 98  
E-mail: destek@segment.com.tr  
Web: http://www.segment.com.tr

Menşe:MADE IN P.R.C

## DAĞITICI FİRMA

Unvanı : .....  
Adresi : .....  
Telefon : .....  
Faks : .....  
E-mail : .....  
Web : .....

## SATICI FİRMA

Unvanı : .....  
Adresi : .....  
Telefon : .....  
Faks : .....  
E-mail : .....  
Web : .....

## DİKKAT:BU GARANTİ BELGESİ KOMPLE BİLGİSAYAR İÇİN DEĞİLDİR. SADECE MODELİ BELİRTİLEN ÜRÜN İÇİN GEÇERLİDİR

## GARANTİ BELGESİ

BELGE NUMARASI : 55379  
BELGE İZİN TARİHİ : 02.07.2008

Bu garanti Belgesi'nin kullanılmasına 4077 sayılı kanun ile bu Kanun'a dayanarak düzenlenen TRGKM-95/116-117 SAYILI Tebliğ uyarınca T.C Sanayi ve Ticaret Bakanlığı, Tüketicinin ve Rekabetin Korunması Genel Müdürlüğü tarafından izin verilmiştir.

## İMALATÇI veya İTHALATÇI FİRMA

Unvanı: Segment Bilgisayar Dış Tic. Ltd. Şti  
Adresi: Dereboyu cd. No:65 Mecidiyeköy İstanbul/Türkiye  
Tel: +90212 266 62 90  
Fax: +90212 266 62 98  
E-mail: destek@segment.com.tr  
Web: http://www.segment.com.tr

## İMALATÇI veya İTHALATÇI FİRMA

MALIN

**CİNSİ : BİLGİSAYAR KASASI**  
**MARKASI : XIGMATEK**  
**MODELİ : TÜM MODELLER İÇİN GEÇERLİDİR**

İmza ve Kaşesi :



BANDROL ve SERİ NO :  
TESLİM TARİHİ ve YERİ :  
AZAMI TAMİR SÜRESİ :30 İş Günü  
GARANTİ :2 Yıl

## SATICI FİRMANIN

UNVANI :  
ADRESİ :  
TEL-FAKSI :  
FATURA TARİHİ ve NOI :

TARİH-İMZA-KAŞEİ :

## GARANTİ ŞARTLARI

- Garanti Süresi, malın teslim tarihinden itibaren başlar ve 2 yıldır.
- Malın bütün parçaları dahil olmak üzere tamamı Firmamızın garanti kapsamındadır.
- Malın garanti süresi içinde arızalanması durumunda, tamirden geçen süre garanti süresine eklenir. Malın tamir süresi en fazla 30 iş günüdür. Bu süre , malın servis istasyonuna ,servis istasyonunun olmaması durumunda, malın satıcısı , bayii, acentası, temsilciliği, ithalatçısı ve ya imalatçısından birisine bildirim tarihinden itibaren başlar.
- Malın garanti süresi içerisinde, gerek malzeme ve işçilik, gerekse montaj hatalarından dolayı arızalanması halinde işçilik masrafı, değiştirilen parça bedeli yada herhangi bir ad altında hiçbir ücret talep etmeksizin tamiri yapılacaktır.
- Malın:  
Teslim tarihinden itibaren garanti süresi içinde kalmak kaydı ile 2 yıl içerisinde, aynı arızayı ikiden fazla tekrarlanması ve ya farklı arızaların dörtten fazla ortaya çıkması sonucu, maldan yararlanamamanın süreklilik kazanması, Tamiri için gereken azami sürenin aşılması, servis istasyonunun mevcut olmaması halinde sırası ile satıcı, bayii, acentası, temsilciliği, ithalatçısı ve ya imalatçıdan birisinin düzenleyeceği raporla arızanın tamirinin mümkün bulunmadığının belirlenmesi, durumlarında, ücretsiz olarak değiştirme işlemi yapılacaktır.
- Malın kullanma kılavuzunda yer alan hususlara aykırı kullanılmasından kaynaklanan arızalar garanti kapsamı dışındadır.
- Garanti Belgesi ile ilgili olarak çıkabilecek sorular için Sanayi ve Ticaret Bakanlığı, Tüketicinin ve Rekabetin Korunması Genel Müdürlüğü'ne başvurulabilir.

## İthalatçı Firma

• Unvanı: Segment Bilgisayar Dış Tic. Ltd. Şti  
• Adresi: Dereboyu cd. No:65 Mecidiyeköy İstanbul/Türkiye  
• Tel: +90212 266 62 90  
• Fax: +90212 266 62 98  
• E-mail: destek@segment.com.tr  
• Web: http://www.segment.com.tr

## Yetkili servis istasyonu

• Unvanı: Segment Bilgisayar Dış Tic. Ltd. Şti  
• Adresi: Dereboyu cd. No:65 Mecidiyeköy İstanbul/Türkiye  
• Tel: +90212 266 62 90  
• Fax: +90212 266 62 98  
• E-mail: destek@segment.com.tr  
• Web: http://www.segment.com.tr

## DAĞITICI FİRMA

Unvanı : .....  
Adresi : .....  
Telefon : .....  
Faks : .....  
E-mail : .....  
Web : .....

## SATICI FİRMA

Unvanı : .....  
Adresi : .....  
Telefon : .....  
Faks : .....  
E-mail : .....  
Web : .....